

LA ROUGEOLE

Maladie due à un **virus** à transmission strictement interhumaine aérienne *via* l'inhalation de gouttelettes respiratoires.

Elle est **extrêmement contagieuse** : une personne atteinte peut contaminer 15 à 20 personnes autour d'elle. C'est une **maladie à déclaration obligatoire**.

ÉPIDÉMIOLOGIE



Dans le monde, dans les pays à faibles ressources, la rougeole est toujours une maladie grave et une cause importante de décès chez les jeunes enfants. Elle serait responsable de 128 000 morts dans le monde en 2021 avec près de 9 millions de cas.

En France, c'est uniquement 15 cas de rougeole, dont 5 importés qui ont été déclarés en 2022 (contre respectivement 16, 240 et 2 636 cas au cours des années 2021, 2020 et 2019). C'est beaucoup moins que les années précédentes probablement en lien avec les mesures mises en place pour lutter contre l'épidémie de COVID-19. On observe néanmoins une **baisse de la couverture vaccinale** qui pourrait conduire à de nouveaux foyers épidémiques comme cela a pu être observé avant 2020.

La rougeole touche majoritairement les enfants de moins d'un an et les adolescents.

C'est une maladie dont le diagnostic est clinique mais une confirmation biologique est nécessaire (prise de sang ou test salivaire).

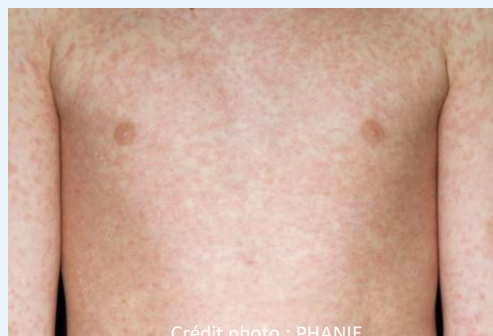
SYMPTÔMES



Les symptômes apparaissent 10 à 14 jours après le contact avec le virus mais la période de contagiosité s'étend **de 5 jours avant le début de l'éruption (contagiosité maximale) et jusqu'à 5 jours après l'éruption**.

La maladie est apparente dans 90% des cas avec une :

- **1ère phase** de 2 à 4 jours : fièvre $\geq 38,5^{\circ}\text{C}$ d'apparition progressive, toux, conjonctivite, rhinite, parfois présence brève de petits points blancs sur fond rouge à la face interne des joues et grande fatigue.
- **2ème phase** de 3 à 4 jours : éruption de petites taches très rouges, commençant au niveau de la tête, derrière les oreilles puis s'étendant au reste du corps en 3-4 jours. Les lésions ne démangent pas, s'effacent à la pression et disparaissent généralement en 7 jours.



Crédit photo : PHANIE

C'est une maladie qui guérit généralement en 10 jours, conférant une **immunité à vie**. Les complications sont fréquentes (30% des cas) et peuvent être graves. Elles surviennent chez les nourrissons < 1 an et les plus de 20 ans ainsi que les immunodéprimés. Ce sont surtout des surinfections bactériennes mais aussi des atteintes neurologiques, respiratoires ou oculaires.

TRAITEMENT



Le traitement est symptomatique : paracétamol, lavage des fosses nasales avec du sérum physiologique, hydratation.

Les antibiotiques ne seront proposés qu'en cas de surinfection bactérienne.

PRÉVENTION



La **vaccination** est le meilleur moyen de se protéger (protection individuelle) et de protéger les autres (protection collective). Elle est **obligatoire** pour les enfants nés après le 1^{er} janvier 2018. Elle est associée dans un même vaccin à des souches protégeant contre la rubéole et les oreillons (**ROR**) et permet d'obtenir une immunité quasiment à vie. La vaccination se fait en **2 injections** : à 12 mois et entre 16 et 18 mois.

La rougeole pourrait être éradiquée si au moins 95% de la population était immunisée.

Une **évacuation des collectivités** est nécessaire jusqu'au 5^e jour après le début de l'éruption.

Pour limiter la propagation, des mesures d'hygiène sont à suivre : utilisation de mouchoirs à usage unique, lavage fréquent des mains, nettoyage régulier des objets utilisés par le malade, port d'un masque, aération quotidienne du lieu de vie...

Il faut prévenir l'entourage et le personnel de la collectivité afin qu'ils puissent vérifier leur vaccination *via* le carnet de santé et conseiller aux personnes non vaccinées de consulter leur médecin pour une éventuelle vaccination dans les 3 jours. Le calendrier vaccinal doit être mis à jour si nécessaire pour atteindre 2 doses de vaccin.

SOURCES :

E.Pilly 2020, 27e édition

www.santepubliquefrance.fr

<http://solidarites-sante.gouv.fr>

<https://www.who.int/fr>

Copyright MedQual©
07/09/2023

