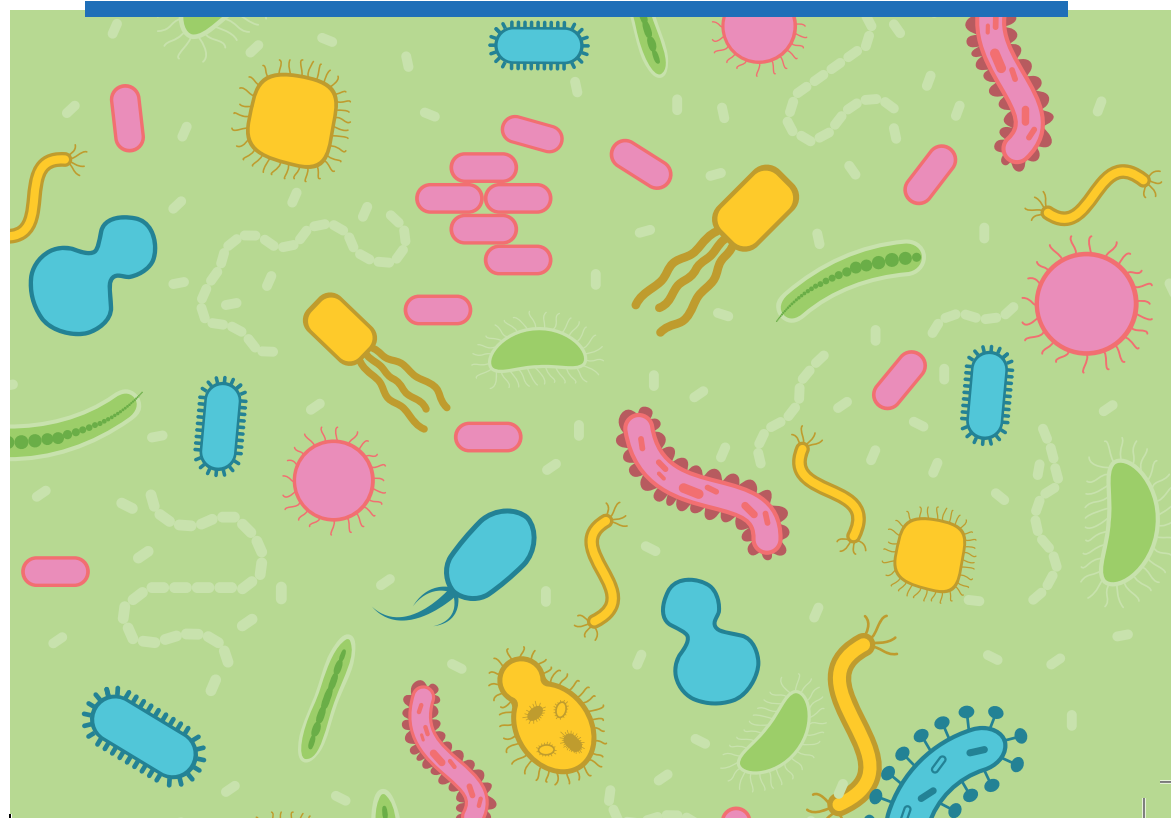
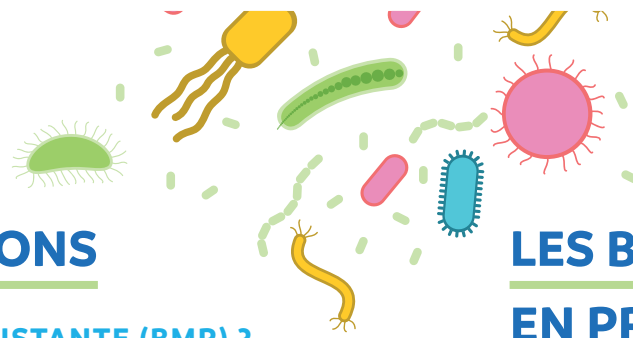


LES BACTÉRIES MULTIRÉSISTANTES (BMR) ET LES BACTÉRIES HAUTEMENT RÉSISTANTES ÉMERGENTES (BHR_e) POUR LE RÉSIDENT ET SA FAMILLE





LES BMR/BHRe – DÉFINITIONS

QU'EST-CE QU'UNE BACTÉRIE MULTI RÉSISTANTE (BMR) ? HAUTEMENT RÉSISTANTE ÉMERGENTE (BHRe) ?

Les bactéries sont des organismes vivants microscopiques. Nous sommes porteurs de très nombreuses bactéries, en particulier sur la peau, les muqueuses (bouche, nez...) et dans le tube digestif. La plupart sont très utiles et un bon équilibre existe entre ces bactéries et nous.

La prise d'antibiotique élimine les bactéries sensibles, dont celles utiles à notre organisme ; par contre, les bactéries résistantes continuent à se multiplier et deviennent prédominantes. En fonction des mécanismes de résistance qu'elles ont acquis, elles sont appelées bactéries multi-résistantes (BMR) ou bactéries hautement résistantes émergentes (BHRe).

COMMENT DEVIENT-ON PORTEUR D'UNE BMR/BHRe ?

- ▶ Par transmission à partir d'un autre porteur (principalement par les mains)

ET/OU

- ▶ Après la prise d'antibiotiques, qui favorisent l'émergence de la résistance bactérienne dans tout l'organisme.

COMMENT SAIT-ON QUE L'ON EST PORTEUR D'UNE BMR/BHRe ?

La présence d'une BMR/BHRe est identifiée par le laboratoire :

- ▶ Lors d'une infection

ET/OU

- ▶ Lors d'un prélèvement de dépistage au niveau du nez, de la peau, des plaies ou du rectum.

EST-CE QUE JE DOIS PRENDRE DES ANTIBIOTIQUES SI JE SUIS PORTEUR D'UNE BMR/BHRe ?

Généralement non. La plupart du temps, la BMR/BHRe n'entraîne aucune infection et ne doit donc pas être traitée par antibiotique, sous peine de voir la bactérie devenir encore plus résistante. Dans de rares cas, la BMR/BHRe peut être responsable d'une infection, et dans ce cas, les antibiotiques sont indiqués et prescrits par votre médecin.

COMBIEN DE TEMPS RESTE-T-ON PORTEUR D'UNE BMR/BHRe ?

Des bactéries sensibles aux antibiotiques vont généralement progressivement remplacer les BMR/BHRe en l'espace de quelques mois. Dans certains cas, le portage peut être plus prolongé, en particulier en cas d'exposition aux antibiotiques.

LES BMR/BHRe

EN PRATIQUE, SI JE SUIS PORTEUR ?

AU QUOTIDIEN

Vous pouvez continuer vos activités, sans précautions particulières en respectant une hygiène corporelle habituelle. Il n'y a pas de risque pour votre famille et vos proches si vous respectez les règles d'hygiène simples.

Effectuez une toilette quotidienne avec votre savon habituel et utilisez une serviette propre qui vous est personnelle.

Effectuez régulièrement un lavage des mains avec votre savon habituel ou une solution hydro-alcoolique chaque fois que nécessaire :

- ▶ Après chaque passage aux toilettes
- ▶ Après vous être mouché, avoir toussé ou éternué
- ▶ Avant de préparer le repas ou de passer à table.

L'entretien du linge et de la vaisselle se fait avec celui de vos proches. Comme les autres bactéries, les BMR sont détruites par la chaleur et les produits ménagers.

DANS LE MILIEU DE SOINS

Que doivent faire les personnes qui me rendent visite ?

Il faut se désinfecter les mains avec une solution hydro-alcoolique en entrant et en sortant de la chambre. Il n'y a pas de restriction sur les visites (enfants en bas âge...).

Pourquoi existe-t-il une prise en charge différente entre l'hôpital et l'EHPAD ?

L'EHPAD est un lieu de vie : l'objectif n'est pas d'isoler la personne, mais de limiter la diffusion des bactéries.

L'hôpital est un lieu où la charge en soins est très importante avec des risques de diffusion et d'infection plus importants. Les précautions d'accueil et les dépistages sont renforcés.

